

Novità

MADEIRA

Sostenibilità a formato di telaio

con **E-Zee**
green

La nuova fliselina Madeira **E-ZEE Green Cut**, realizzata in 100% poliestere riciclato (rPES), è un'ottima opzione per i ricamatori attenti all'ambiente.

E-ZEE Green Cut 80

E-ZEE Green Cut 45

colore



grammatura



80g/m²

45g/m²

da ritagliare



formato



20cm x 100m | 30cm x 100m | 100cm x 100m

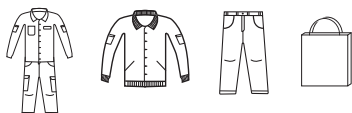
adatto per telai da 95 mm a 195 mm | adatto per telai da 215 mm a 240 mm

materiale



100% rPES, ottenuto da bottiglie in PET post-consumo

uso



tessuti medio-pesanti con o senza elasticità | tute da lavoro, giacche, jeans o borse



prodotti in tessuto o maglieria da leggeri a pesanti, con o senza elasticità | giacche softshell, felpe, abbigliamento da lavoro

vantaggi



- Prodotta con rPES che utilizza meno risorse ed energia rispetto alle tradizionali fibre a base di petrolio
- Consente di creare motivi per ricami sostenibili al 100% se usata con tessuti e filati sostenibili
- Offre un'eccellente stabilizzazione, in particolare sui tessuti elasticizzati
- Non scivola sul telaio, in particolare nei telai magnetici

Ancora qualche domanda?
Scansionate il codice QR o contattateci all'indirizzo service@madeira.com



STANDARD
100
23.HDE.10306
Hohenstein HTTI



certified by ECOCERT Greenlife,
Licence Number 240979,
learn more at TextileExchange.org/Standards